

MON KAMON



CLÉMENT
OLIVA

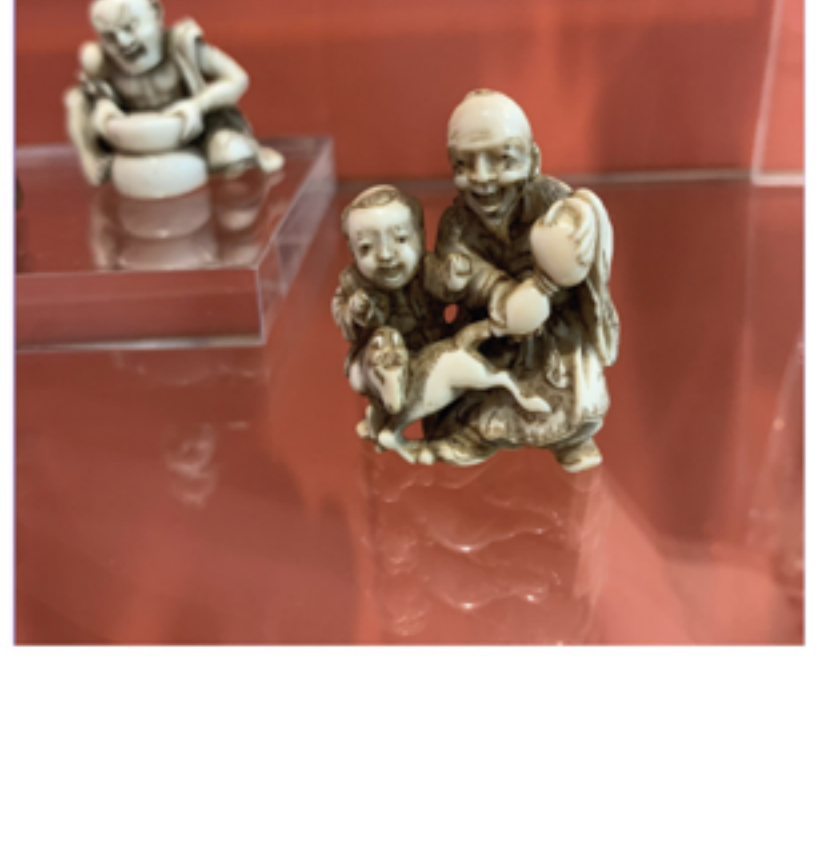
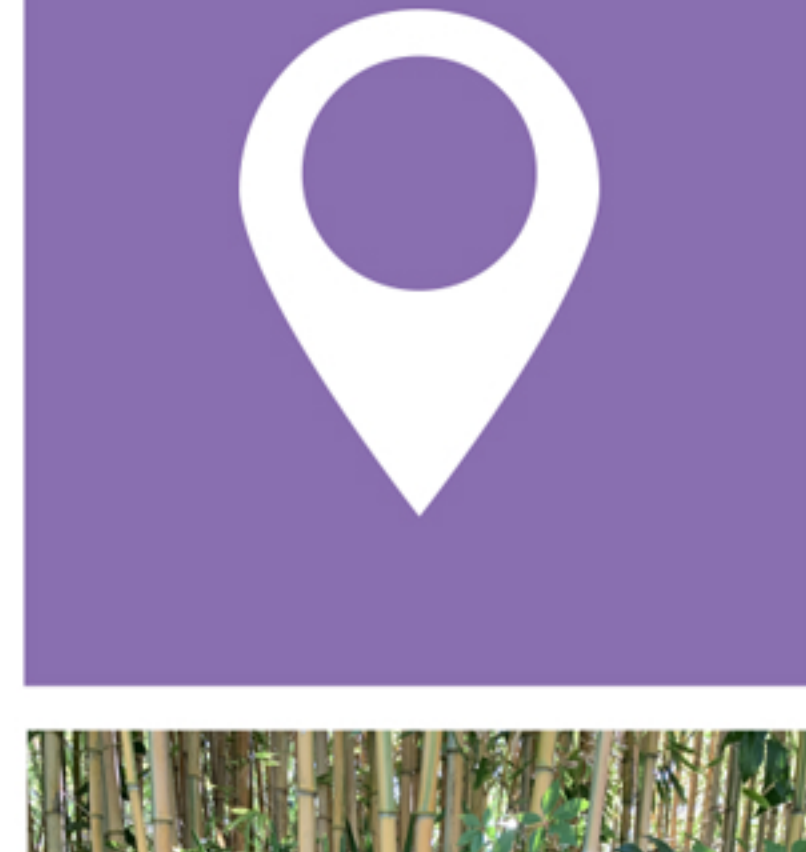
SOLEIL ET LUNE



LE KAMON
LE MON, OU KAMON, EST UN
INSIGNE HÉRALDIQUE
INITIALEMENT UTILISÉ PAR
LES CLANS DE SAMOURAÏS
POUR SE RECONNAÎTRE
PLUS FACILEMENT SUR LES
CHAMPS DE BATAILLE. ILS
SONT GÉNÉRALEMENT SOUS
FORME DE DESSINS STYLISÉS
À L'INTÉRIEUR D'UNE
FORME GÉOMÉTRIQUE.

SON APPosition AU BAS
D'UN DOCUMENT, FAIT
OFFICE DE SIGNATURE.

DÉCOUVERTE DE LA COLLECTION JAPONAISE
et conférence sur le kamon au musée Georges Labit.



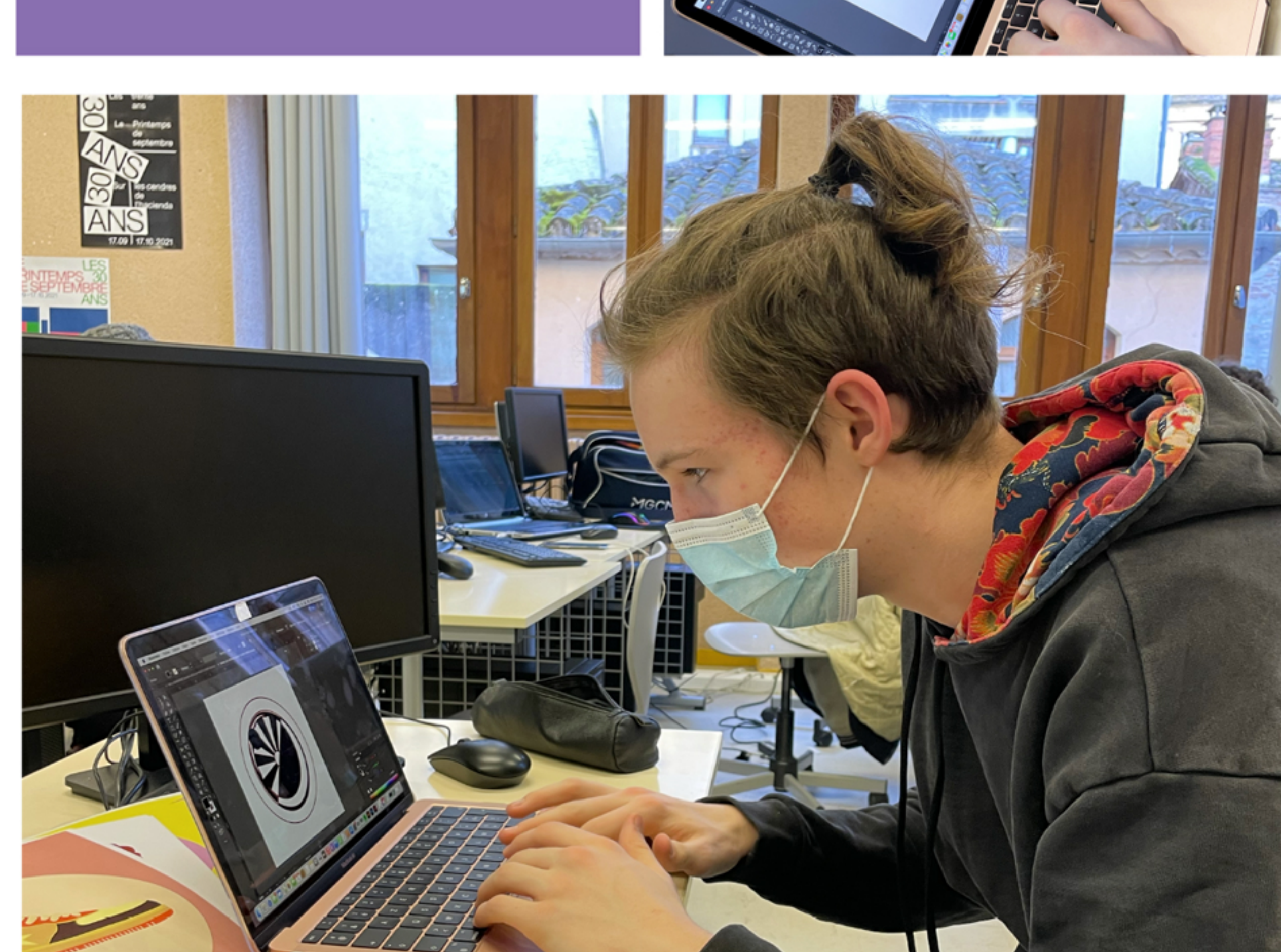
DESSIN D'OBSERVATION DE VÉGÉTAUX
Découverte des techniques traditionnelles sèches et humides.



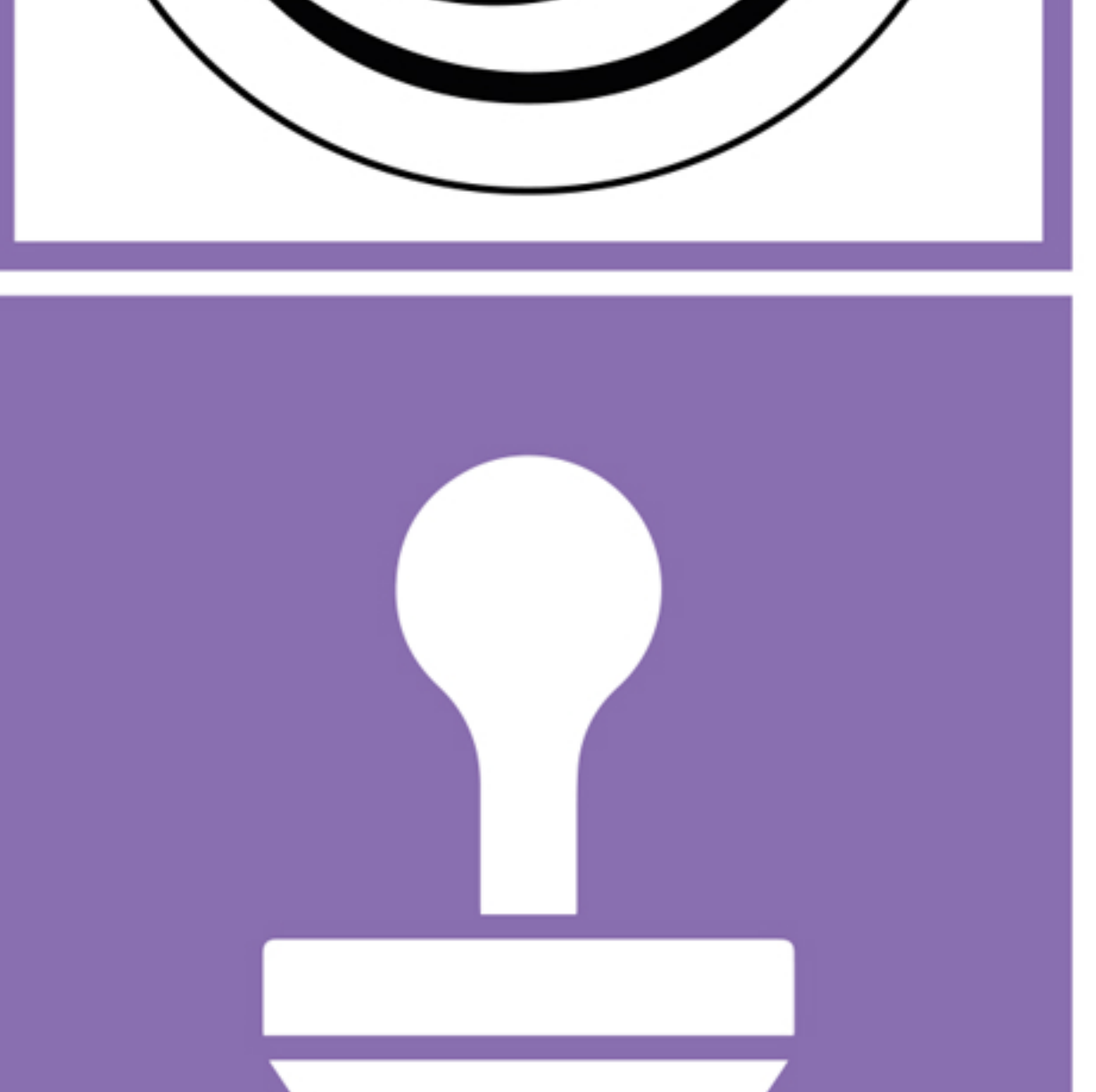
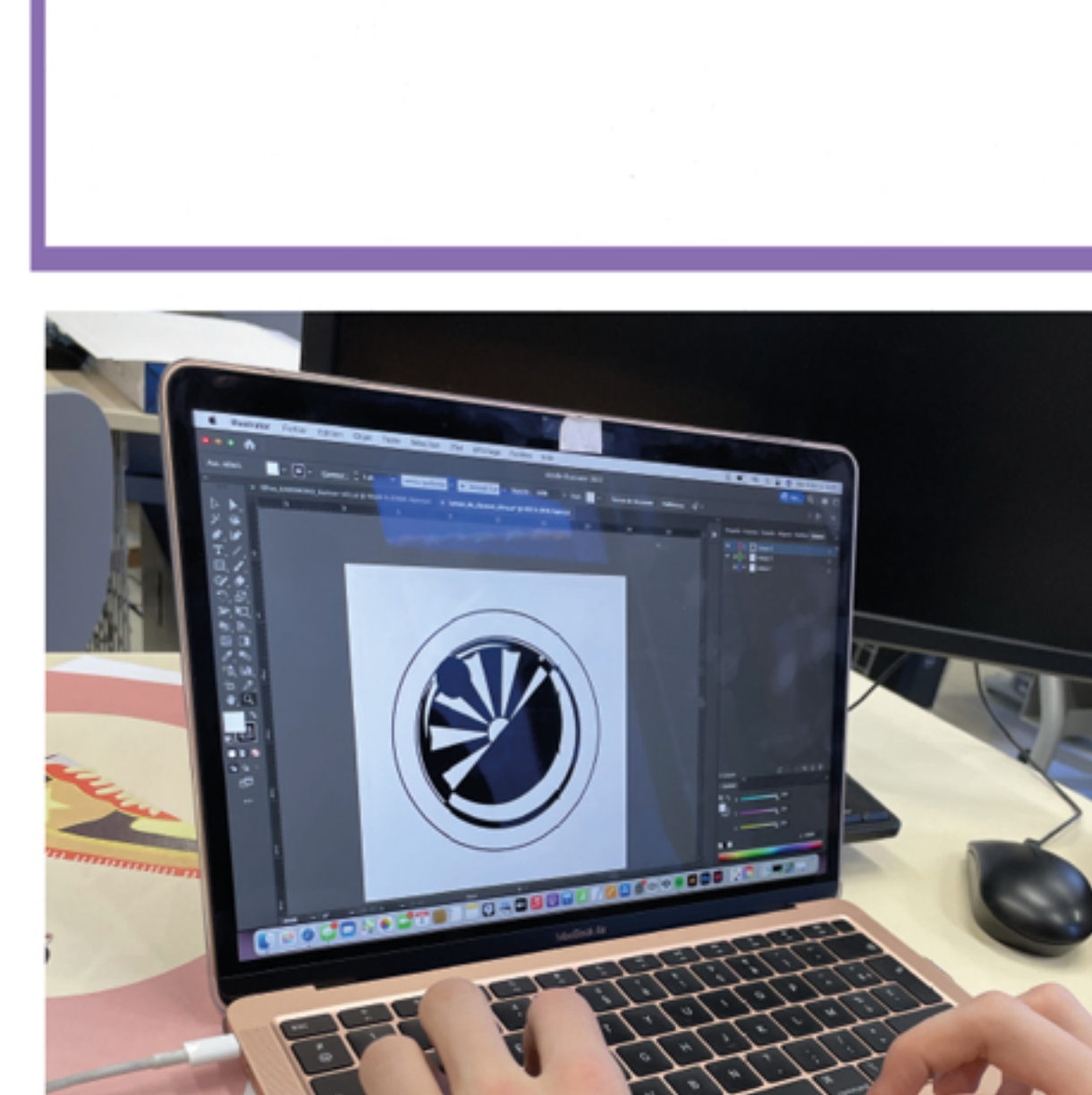
RECHERCHES ET PRÉMAQUETTE



INFOGRAPHIE
Vectorisation avec le logiciel Adobe Illustrator.



RÉALISATION ET PRÉSENTATION







Mane
Végétal

encre
De
Chine



Mon
végétal
encre de CHINE



Melon Végétal.

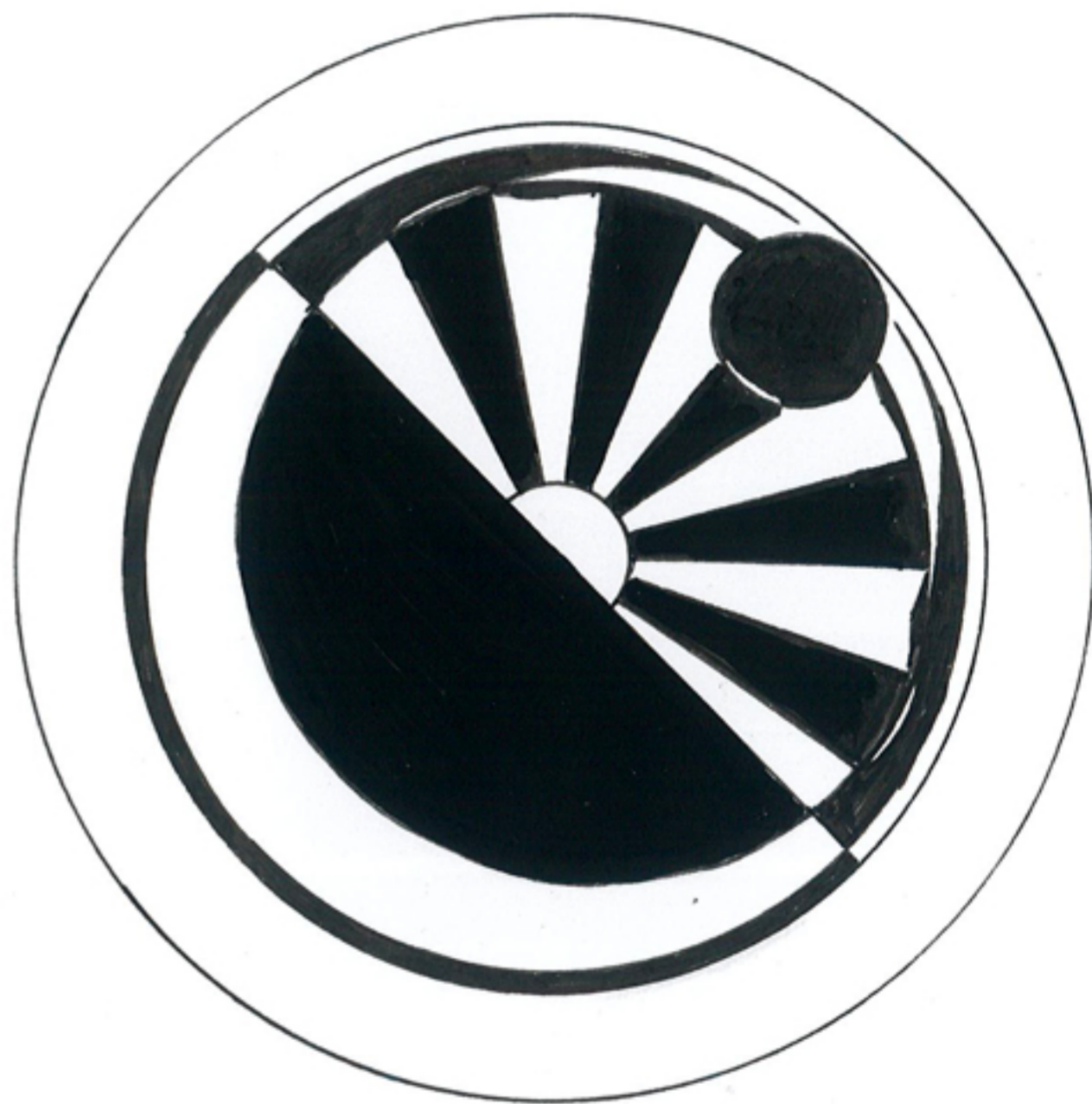
Hachures aux
bragons.



KAMON

家紋







Les trente ans
Le Printemps de septembre
30 ANS
Sur les canchres de l'Alpienda
30 ANS
17.09 | 17.10 2021

LES
PRINTEMPS 30
SEPTEMBRE
ANS







« Dans mon Kamon nous pouvons voir le soleil et la lune.
Je les ai incorporés dans mon Kamon car ils sont en opposition
et aussi parce que la composition était intéressante. »

Clément Oliva