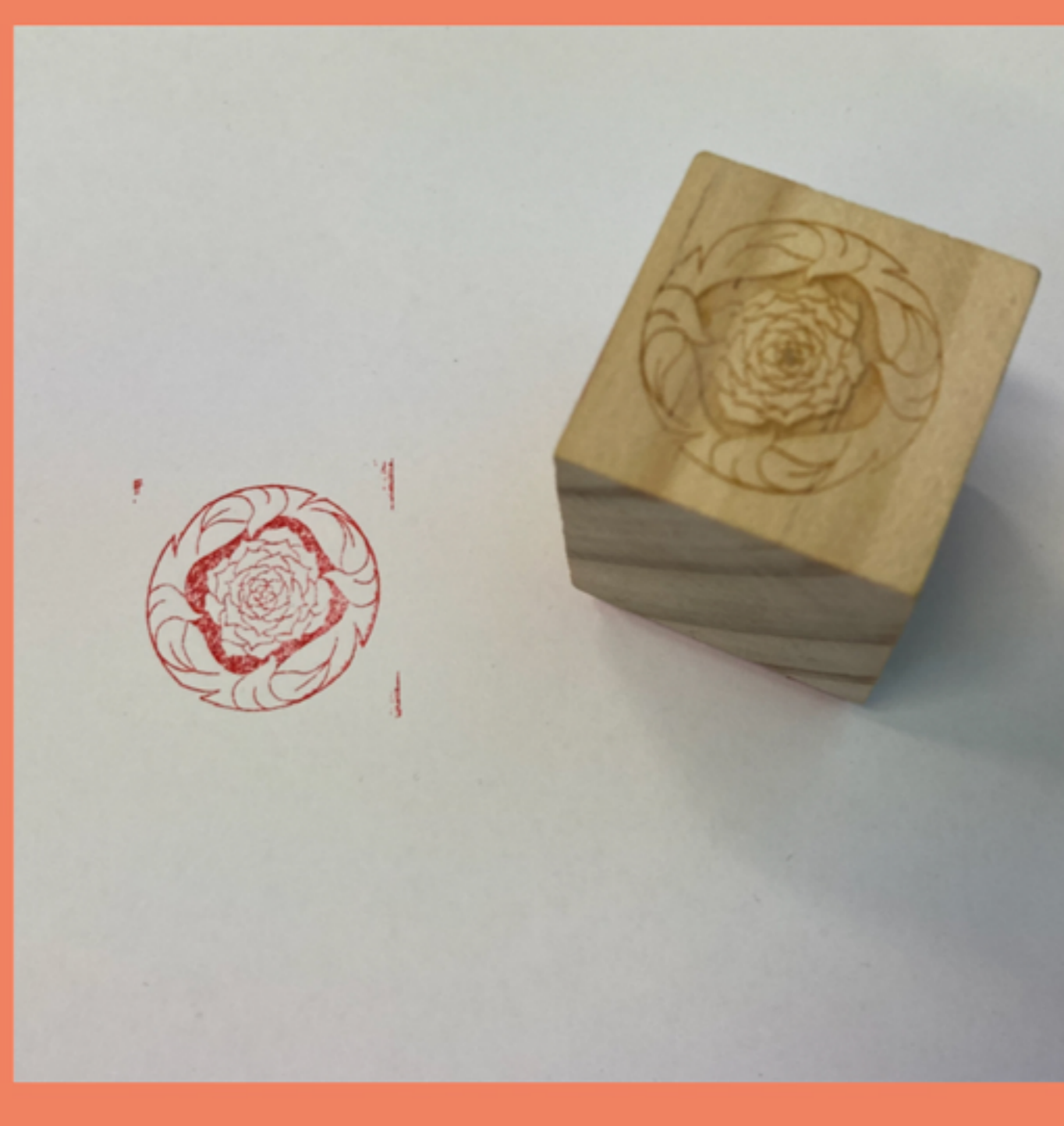


MON KAMON



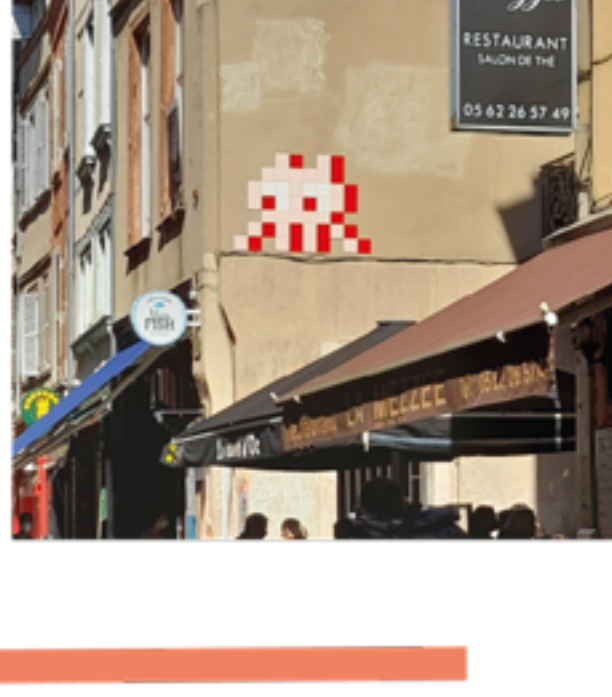
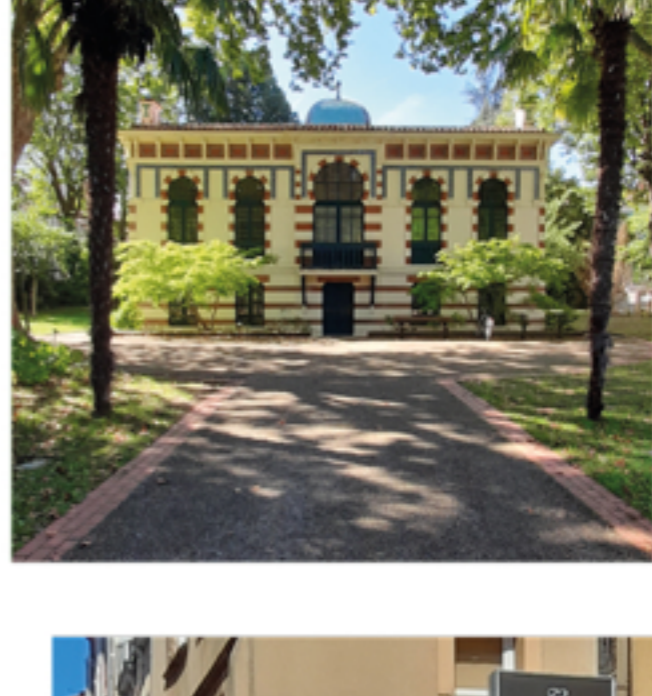
PAUL MANDICO succulente



LE KAMON
LE MON, OU KAMON, EST UN
INSIGNE HÉRALDIQUE INITIALE-
MENT UTILISÉ PAR LES CLANS
DE SAMOURAÏS POUR SE
RECONNAÎTRE PLUS FACILE-
MENT SUR LES CHAMPS DE
BATAILLE. ILS SONT GÉNÉRALE-
MENT SOUS FORME DE
DESSINS STYLISÉS À L'INTÉ-
RIEUR D'UNE FORME GÉOMÉ-
TRIQUE.

SON APPPOSITION AU BAS D'UN
DOCUMENT, FAIT OFFICE DE
SIGNATURE.

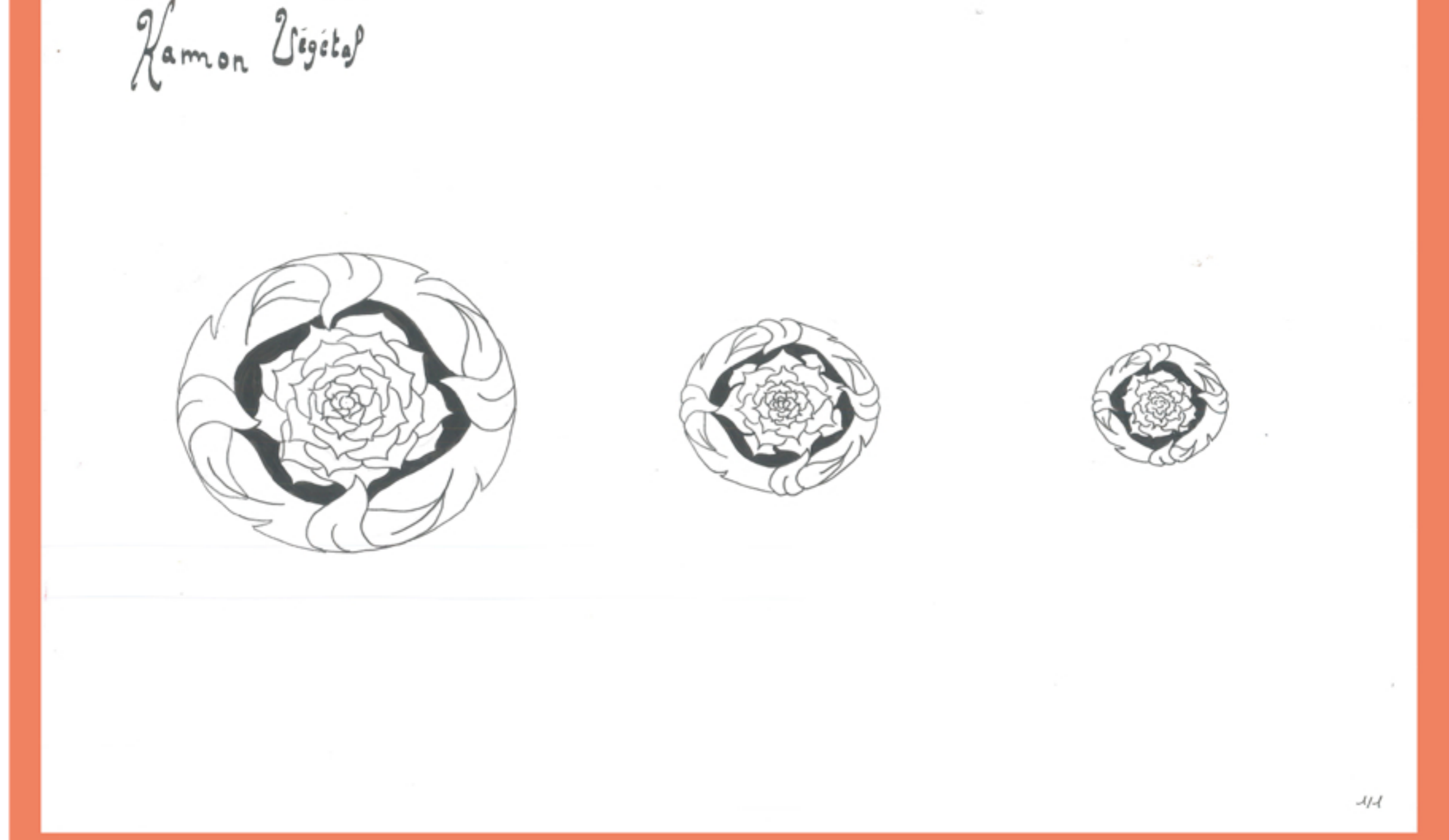
DÉCOUVERTE DE LA COLLECTION JAPONAISE au musée George la Bite



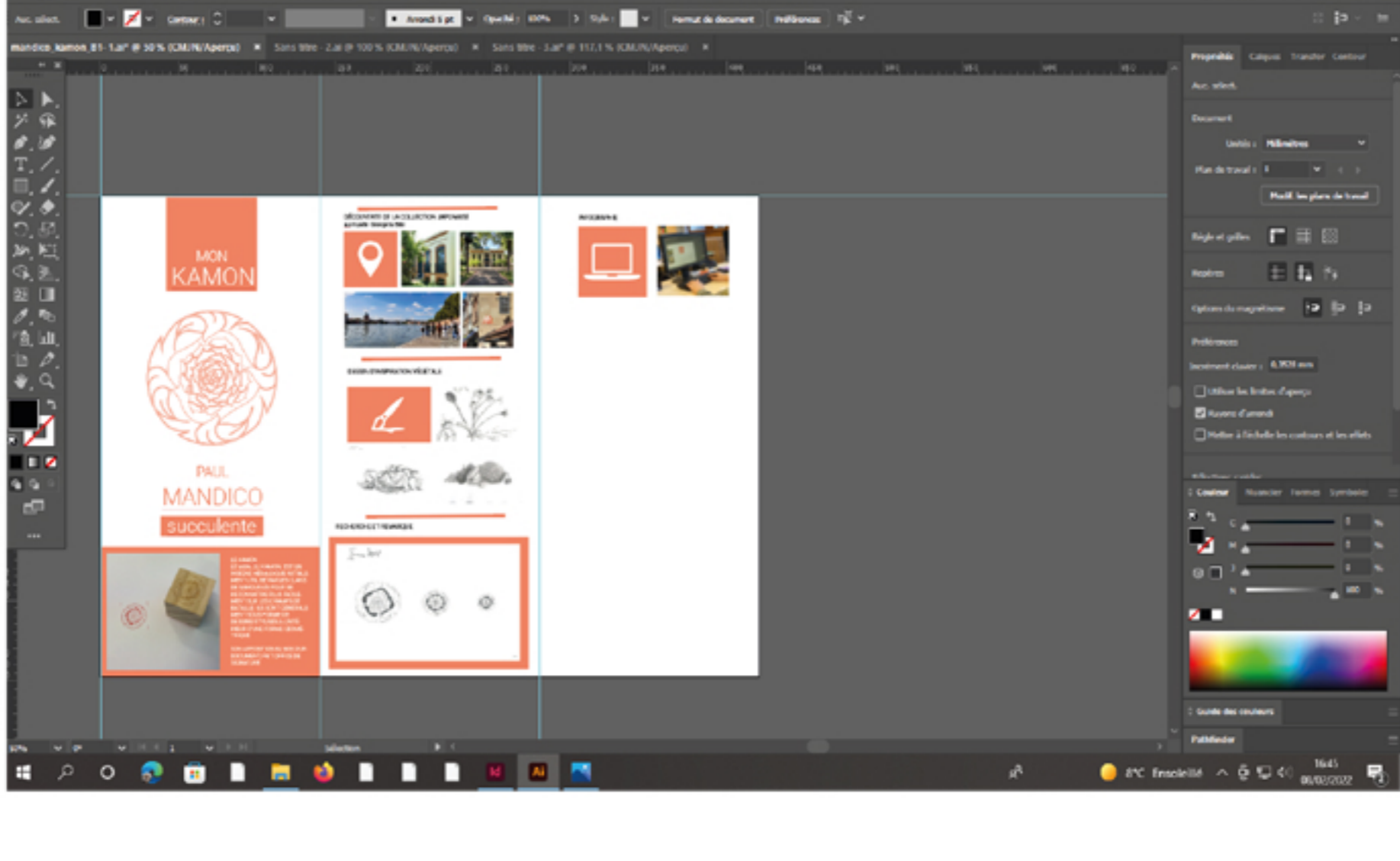
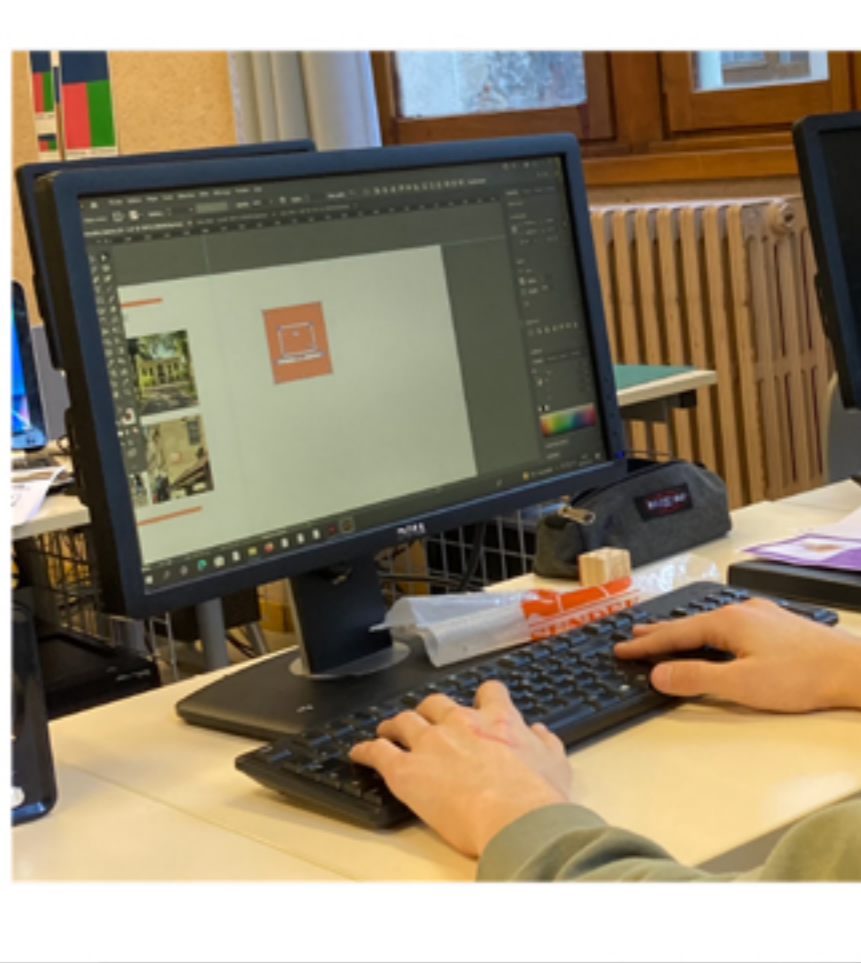
DESSIN D'INSPIRATION VÉGÉTALE



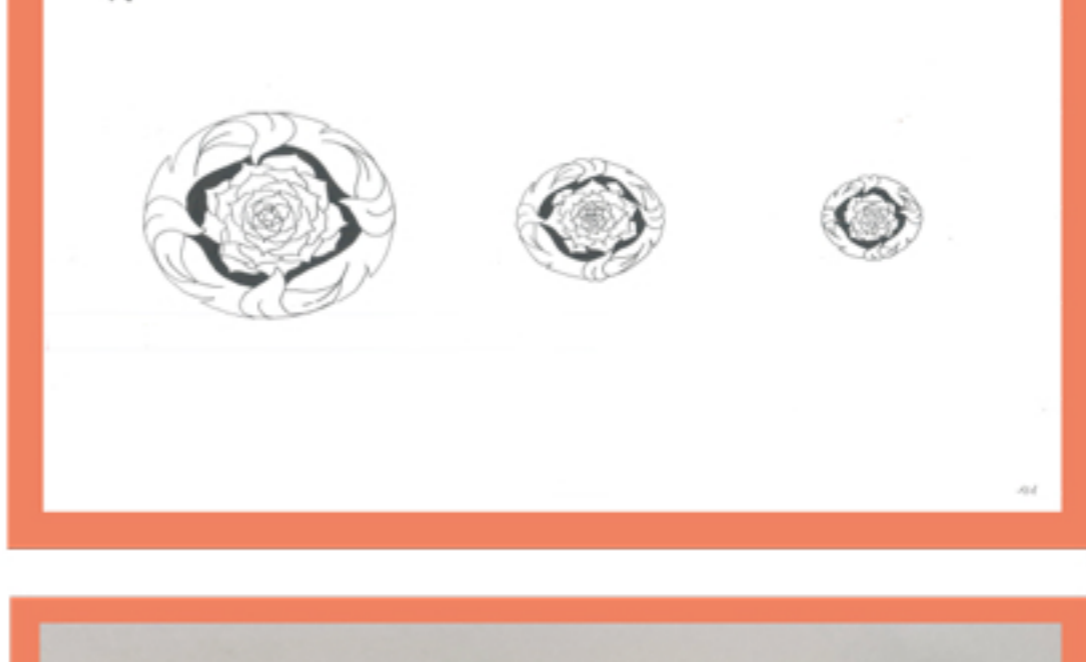
RECHERCHE ET REMARQUE



INFOGRAPHIE



RÉALISATION ET REPRÉSENTATION







« J'ai choisi de créer un Kamon de forme circulaire pour l'esthétisme de la forme que j'ai entre-coupée pour représenter l'imperfection que l'on peut retrouver sur des plantes. J'ai également créé une symétrie centrale dans mon Kamon pour que l'on puisse l'apposer dans n'importe quel sens. Enfin, j'ai fait le choix de la succulente qui est une plante grasse très résistante face à n'importe quelle météo.»

Paul Mandico



MON VÉGÉTAL



